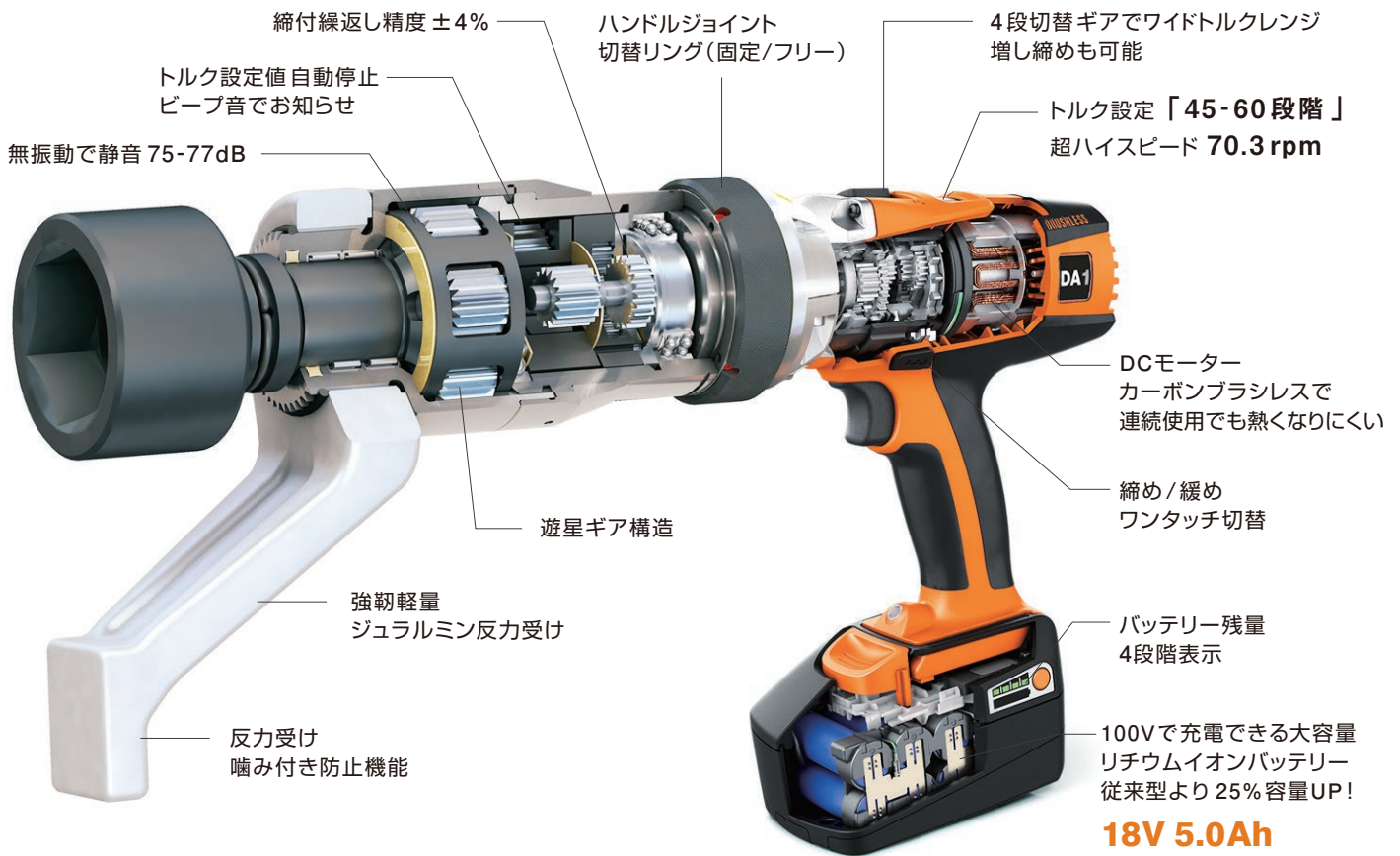


# CL コードレスでパワフルな締付力 3840Nm



トルク設定 60段階：  
4ギア×15ステップ



標準付属：大容量リチウムイオン  
バッテリー 2個付き



標準付属：100V 新型充電器付き  
フル充電時間 約40分



オプション：STトルクメーター  
3機種 測定範囲：110~5500Nm  
1Nm単位で締付トルクを高精度測定。

## PLARAD コードレス電動トルクレンチの特長

## 販売・レンタル

### スピード

業界最速クラスの超ハイスピード締付け 毎分回転数：70.3 rpm！  
コードレスでありながら、コードタイプよりもパワフルでハイスピードを実現。

### 60設定

「トルク設定 60段階」。設定トルク値に達すると自動停止して音でお知らせ。

### トルク幅

「ギア4段階切替」の採用で、出力トルクがワイドレンジ。増し締めも可能。

### 高精度

締付繰返し精度  $\pm 4\%$  (トルク管理)

### 軽量性

本体を軽量化、反力受けにまでジュラルミン製を採用。1000Nmクラスがわずか 5.2kg

### 静粛性

遊星ギア構造のため打撃機構が無く、無振動で静音 75-77dB。夜間工事でも安心です。

### 証明書

トルク試験成績書、測定グラフ、トレーサビリティ無償発行可能。

# トルク設定60段階、4段ギアでワイドレンジ

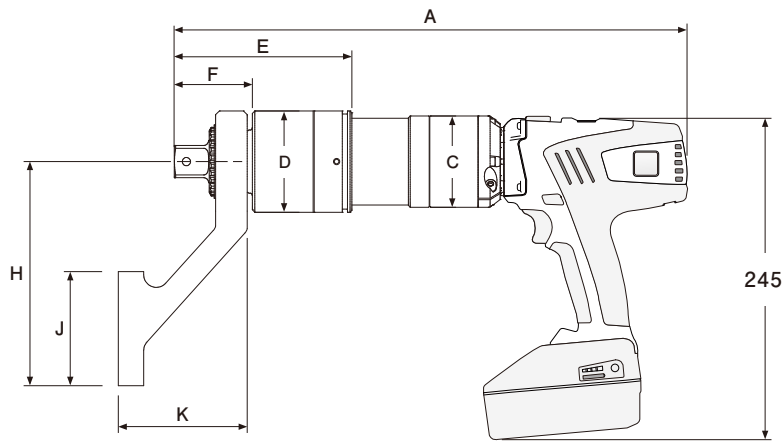
**High Speed**

ハイスピード 新型モーター

×

**Wide range**

4段ギアでワイドレンジ



## コードレス電動レンチ レンタル機の仕様

コードレス機種名	出力トルク (N・m)	毎分回転数 (rpm)	寸法 (mm)								出力軸 (mm)	重量 (kg)
			A	C	D	E	F	H	J	K		
PL05ST-CL	200 - 440	70.3	347	90	74	127	57.5	110	50	80	19.0口	5.1
PL10ST-CL	270 - 800	58.0	351	90	74	131	61.5	130	60	100	25.4口	5.2
PL2-20STCL	270 - 1600	24.6	405	72	80	140	61.5	150	90	100	25.4口	6.8
PL30ST-CL	360 - 2400	19.2	410	90	98	170	71.5	170	60	110	25.4口	7.9
PL2-36STCL	430 - 2880	15.3	405	72	80	140	61.5	190	90	110	25.4口	6.8
PL2-48STCL	550 - 3840	12.9	437	72	86	168	83.5	210	90	130	38.1口	8.5

○ PL05ST-CL=トルク設定30段階。 PL10ST-CL=トルク設定45段階。 PL30～48STCL=トルク設定60段階。

○ 最小トルクは機種の製造番号ごとによって異なりますのでお問合せください。

○ 販売機とレンタル機では出力トルク、寸法が異なります。

## バッテリー容量 テスト参考値

従来型より長持ち!

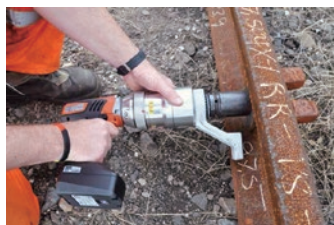
機種名	締付本数	ボルト径×長さ	締付トルク
PL05ST-CL	680本	M24×95mm	420Nm
PL10ST-CL	350本	M27×95mm	670Nm
PL2-20STCL	200本	M27×95mm	1400Nm
PL30ST-CL	100本	M36×95mm	2100Nm
PL2-36STCL	95本	M36×95mm	2300Nm
PL2-48STCL	80本	M52×95mm	3600Nm

○ ソフトジョイントまたはハードジョイントなどボルト条件によってバッテリーの持続は異なります。



○ 充電量が30%以下になるとアクティブインジケーターが点滅

○ バッテリー残量4段階表示







#### トルク検定・校正サービス

お持ちの電動レンチ、エアレンチのトルク校正を承ります。最大5万Nmまで測定。



#### 油圧トルクレンチ SC型

ソケット交換型：全17機種。  
50～65,000Nm。±3%トルク管理



#### 油圧トルクレンチ VS型

センターホール型：全106機種。  
80～45,000Nm。±3%トルク管理



#### ハンズフリー共回りストッパー

下向きでも落下せずハンズフリー！  
ボルトの共回りを防止します。

お問い合わせ窓口 ☎ 0120-500-207

最新情報 [www.plarad.net](http://www.plarad.net)

**PLARAD**<sup>®</sup>   
Torque & Tension Systems

株式会社 日本プララド

E-Mail : [info@plarad.net](mailto:info@plarad.net)

本 社 〒651-2404 兵庫県神戸市西区岩岡町古郷 255-6  
TEL 078-967-3556 FAX 078-967-3567

関東支社 〒230-0062 神奈川県横浜市鶴見区豊岡町 26-10-101  
TEL 045-570-5333 FAX 045-585-5656

全国拠点 札幌、仙台、埼玉、横浜、大阪、神戸、愛媛、北九州

プララド製品のご購入、レンタルは  
販売 Webサイトはこちら

レンタル Webサイトはこちら  
油圧トルクレンチ レンタル価格

電動トルクレンチ レンタル価格